

EL45xxP

Plastron incliné Keystone 1 ou 2 ports

P 1/1



Plastron 45x45 incliné avec volet pour prise RJ45 Keystone 1 et 2 ports

Caractéristiques

Volet anti-poussière

Fixation à 360° : 4x90°

1 port Référence EL451P

2 ports Référence EL452P

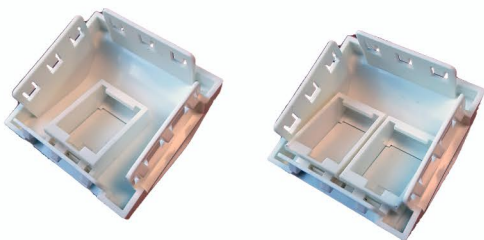
Dimensions 45 x 45 mm

Profondeur 27 mm

Poids 10 grammes

Matériau Plastique

Couleur Blanc



Référence

DESCRIPTION

CODE

Plastron Incliné

EL45xxP

Existe en version droit : référence ELxxDyP